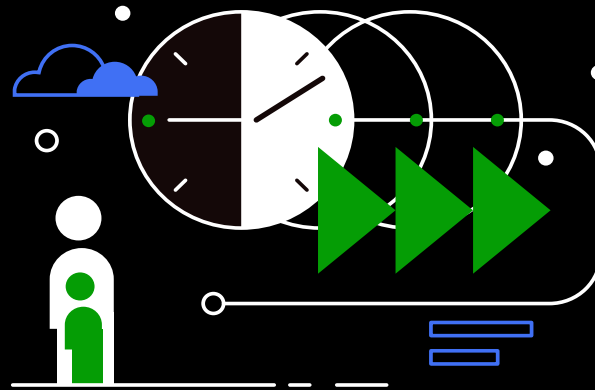
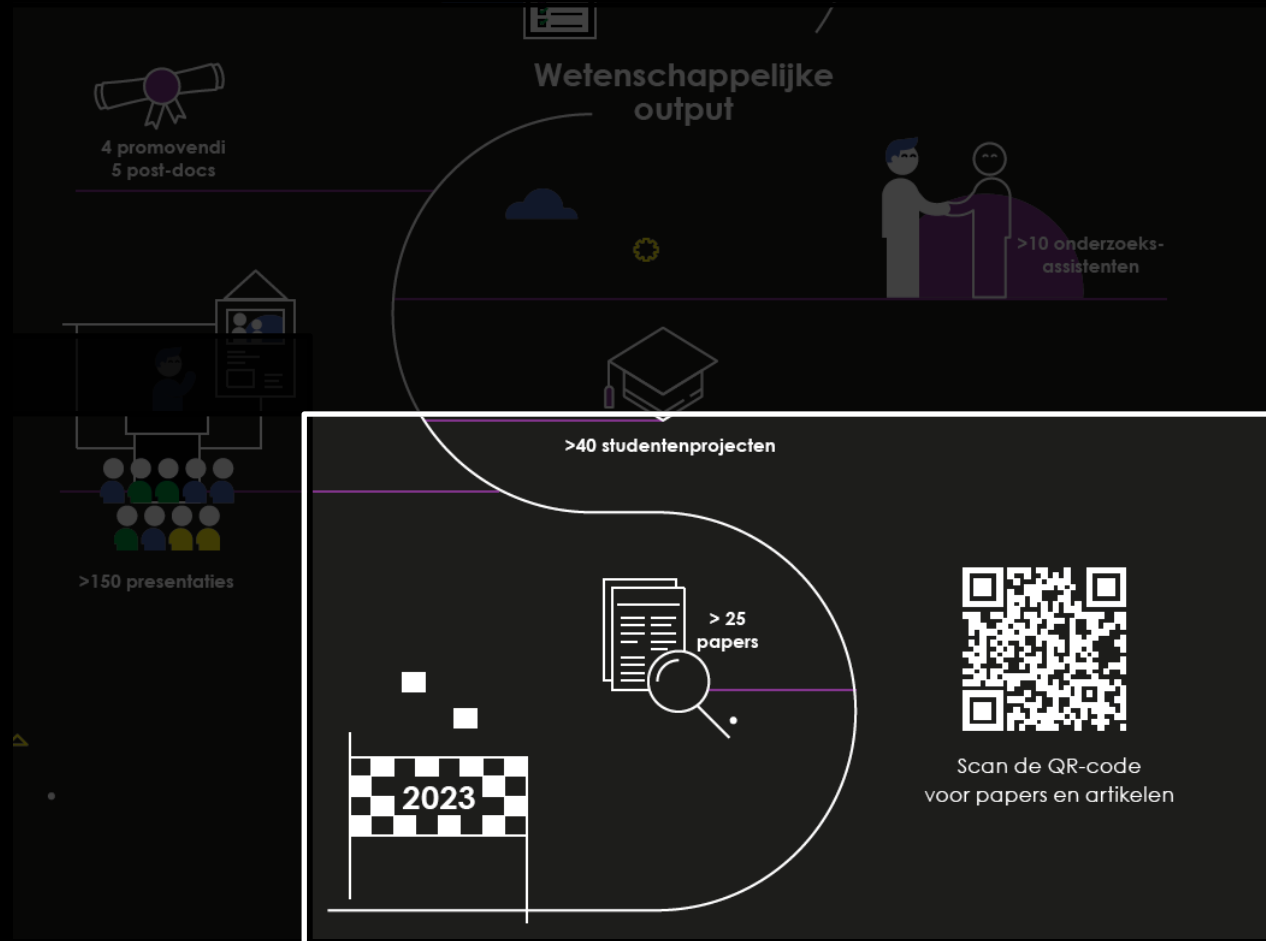


Neurodiversiteit & Veroudering

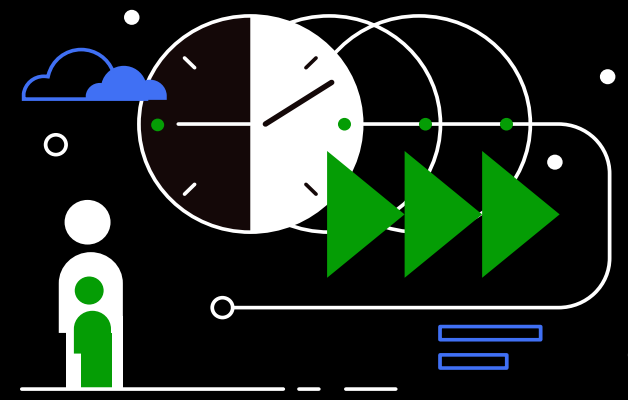
Hilde Geurts



Waar we naar toe gaan



1. Gegevens verder analyseren
2. De vertaalslag maken naar de praktijk
3. Gerelateerde onderwerpen onderzoeken



1. Gegevens verder analyseren

Lichamelijke
gezondheid

Trager, specifieke ziektes,
krimpene hersenen...

Cognitie
(denkvermogen)

Trager,
vergeetachtiger,
minder flexibel...

Verandering dagelijks
leven

Routines, sociale
omgeving &
toekomstperspectief...

Psychische gezondheid

Welbevinden, zorgen,
gevoel controle, stress,
zelf-acceptatie...



1. Gegevens verder analyseren

Lichamelijke
gezondheid

Trager, specifieke ziektes,
krimpene hersenen...

Cognitie
(denkvermogen)

Trager,
vergeetachtiger,
minder flexibel...

Verandering dagelijks
leven

Routines, sociale
omgeving &
toekomstperspectief...

Psychische gezondheid

Welbevinden, zorgen,
gevoel controle, stress,
zelf-acceptatie...



2. De vertaalslag maken naar de praktijk

- CAMOUFLAGE: Zorgen dat de **CAT-Q-NL** gebruikt gaat worden & bepalen hoe camouflage een rol speelt bij behandeling.
- COGNITIE & MEER: Eerder een psycho-educatie voor 55+ gemaakt (**'ouder & wijzer'**) als aanvulling op reguliere psycho-educatie: Update nodig!
- SUBGROEPEN: Kunnen we ondersteuning bieden, indien gewenst, die maakt dat we de prognose positief beïnvloeden?

ALGEMEEN:

Bevindingen samenvatten in factsheets
& tekst voor mensen met autisme zelf, hun naasten en klinici.



2. De vertaalslag maken naar de praktijk

- Handleiding CAT-Q-NL



- Psycho-educatie voor ouderen (co-creatie)

- Info autisme (cognitie, neurodiversiteit, double empathy)
- Cognitieve veroudering: ToM, EF etc.
- Cognitieve veroudering: Geheugen
- Dagelijks leven
- Sociaal netwerk
- Toekomst

Groenendijk e.a. (2022)



3. Gerelateerde onderwerpen onderzoeken

- Brainstormen & onderzoeken wat het betekent voor de diagnostiek van verouderingsziektes (o.a. dementie) in de ouderenzorg.
- Welke van onze diagnostische instrumenten zijn al dan niet goed voor ouderen?
- Onderzoek naar alternatief voor bestaande autisme vragenlijsten: SAAT-NL
- Behandelverloop (inclusief terugval): Welke factoren spelen een rol?
- Onderzoeken of de bevindingen ook gelden als we een diversere groep mensen includeren.



3. Gerelateerde onderwerpen onderzoeken

- Self-Assessment of Autistic Traits (SAAT).
 - Ontwikkeld voor en door autistische volwassenen en wetenschappers uit de VS.
 - 58 vragen, antwoordopties geleidende schaal van niet waar tot volledig waar.
 - Naar het NL vertaald, terugvertaald & aangepast.
 - Autistische vertaalster, autistische & niet autistische onderzoeksassistent, feedback van onze kritische meedenkers, & onderzoekers.
 - Gegevens verzameld, analyseren & opschrijven moet

**TO BE CONTINUED
(HOPEN WIJ)**



Dank aan alle deelnemers,
& al onze assistenten
& onze oudere/autistische meedenkers
&

